

logopasja

Nad czym pracuje logopeda, a o czym
nie wiedzą rodzice?
Wpływ rozwoju dziecka na mówienie i
poprawną wymowę.

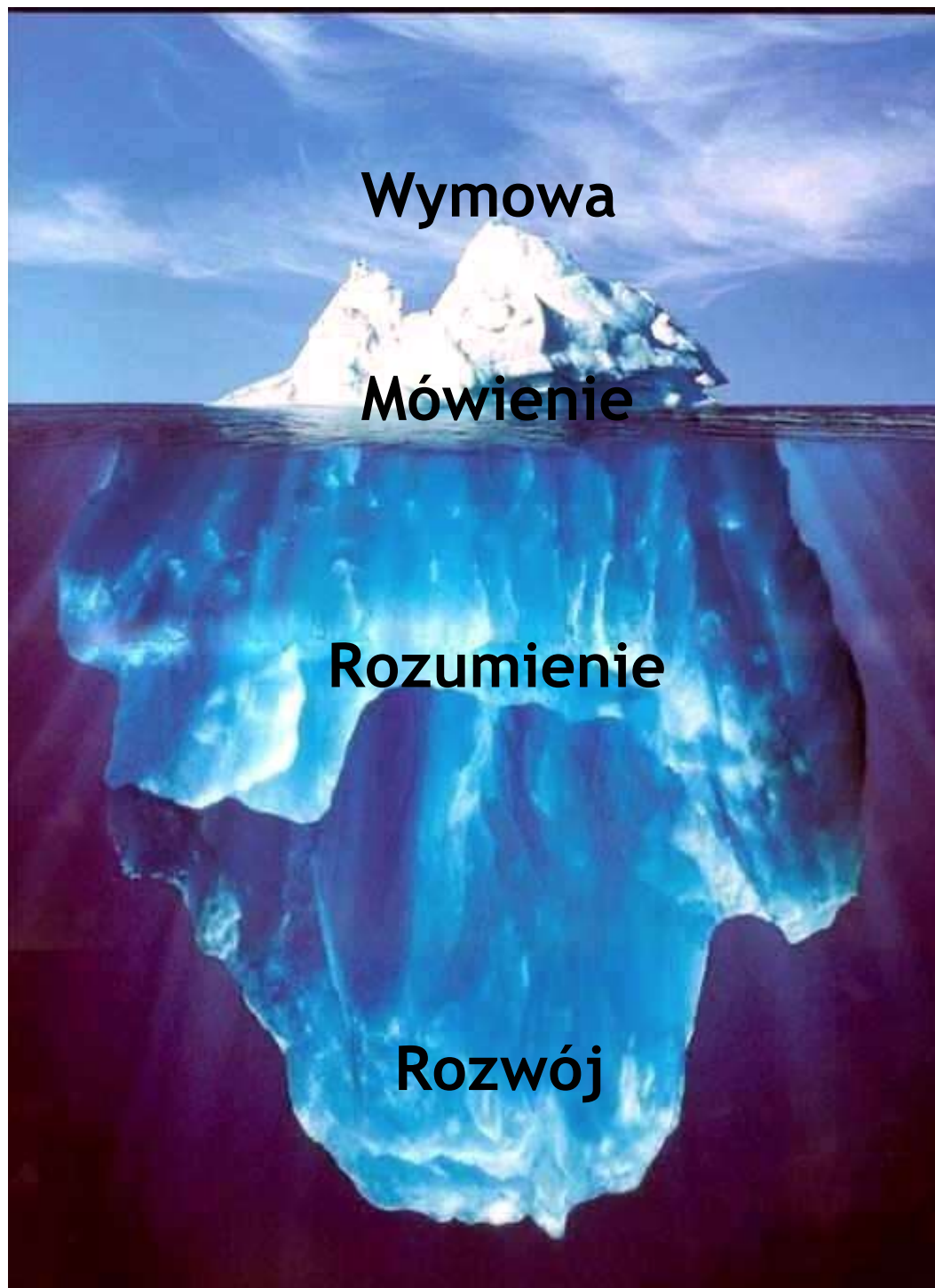
Kamila Czachorowska
Logopeda, Neurologopeda



Kiedy iść do logopedy?

Logopeda?

Dlaczego taki
temat?



Wymowa

Mówienie

Rozumienie

Rozwój

Materiały

3 - 6 lat

Wymowa
m.

36 - 72

1 - 3 lata

Mówienie
36 m.

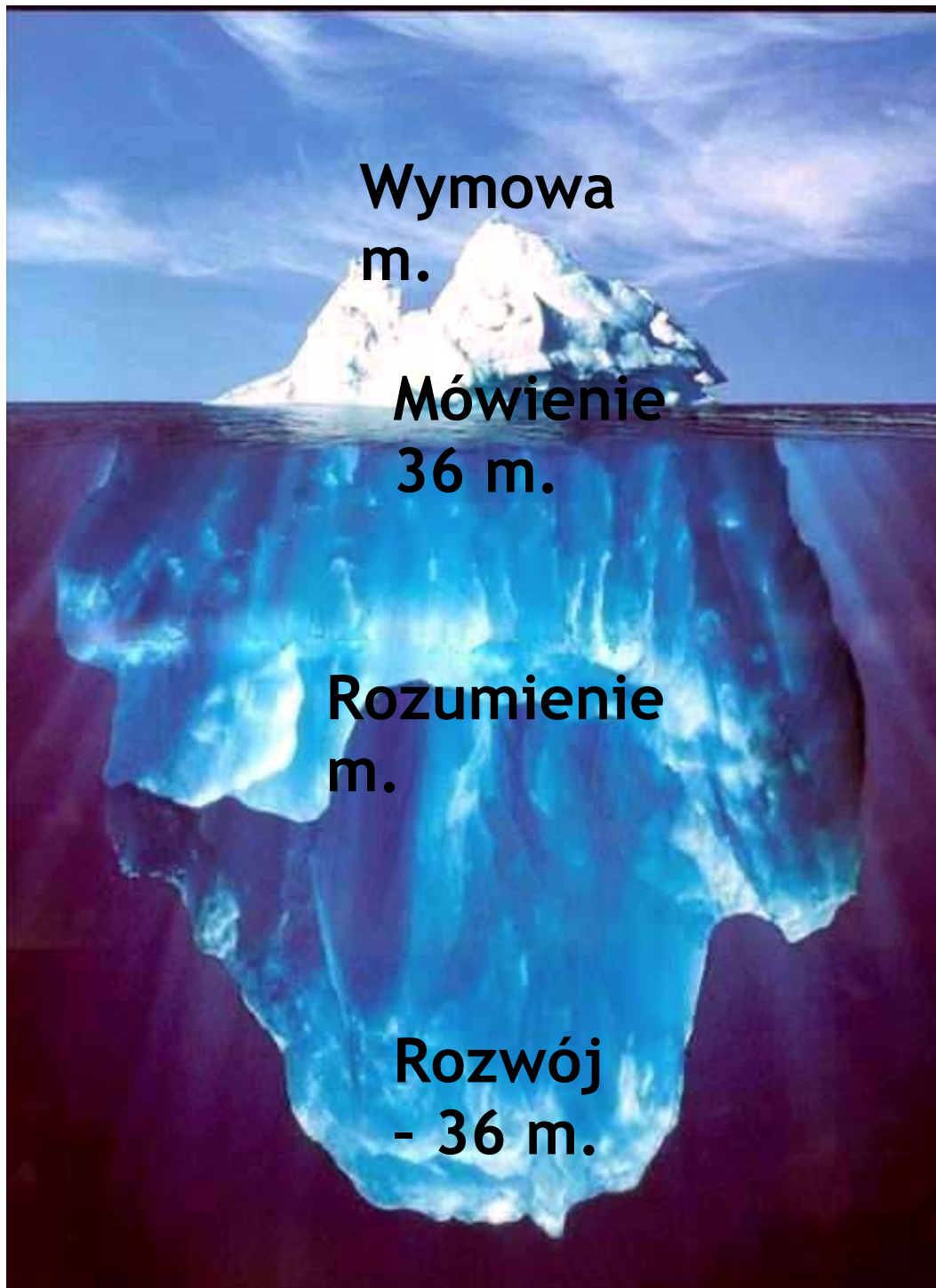
12 -

Rozumienie
m.

12 - 36

Rozwój
- 36 m.

12



Rozwój

12 miesięcy





24 miesiące

Z



N



N



N





M



M



M

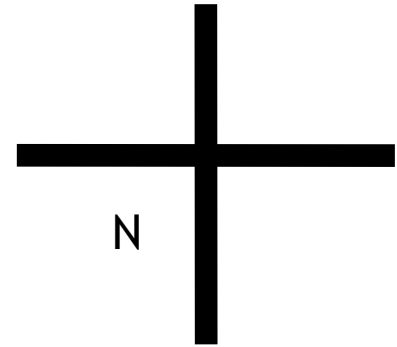


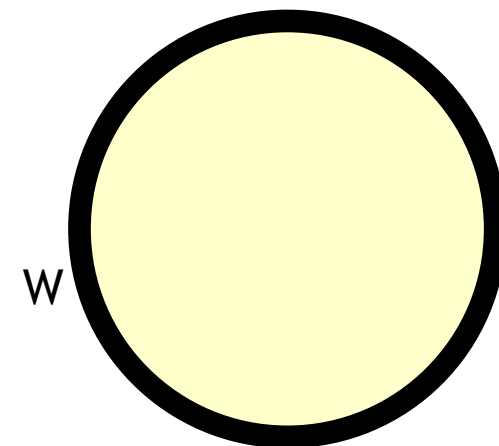
M



M

36 miesięcy







Rozumienie

12 miesięcy



Rozumie proste polecenia:
otwórz buzię,
daj nogę,
daj rękę
i tym samym współdziała z dorosłym.

24 miesiące



36 miesięcy

Dlaczego? - odpowiada



Mówienie

12 miesięcy

Samogłoski
Sylaby
Wyrażenia
dźwięko -
naśladowcze

Proste słowa →

Świadomie,
rozumie
znaczenie



24 miesiące

272 + powtarza

2 wyrazy = proste zdanie

36 miesięcy

Pyta

Mówi dość gramatycznie

Zdania są 3-4-elementowe

Wymowa

g k

n d t

l
3

ś
ź
ć
dź

4

s
z
c
dz

5

sz
rz
cz
dź

6 r

Wady wymowy

Parakappacyzm K = T

Paragammacyzm G = D

Paralambdacyzm L = J

3 lata

Seplenienie interdentalne T, D, N

Wymowa bezdźwięczna

Parasygmatyzm np. Ś = S

Deformacja głosek

Wszystkie poprzednie

4 lata Seplenienie międzyzębowe
S, Z, C, DZ

Deformacja głosek

Wszystkie poprzednie

5 lat Parasygmatyzm np. SZ = Ś v S

Deformacja głosek

Wszystkie poprzednie

6 lat

Pararotacyzm R = J v L v ł

Deformacja głosek

Profil dziecka

	Wymowa	Mówienie	Rozumienie	Rozwój
A		-	-	-
B		-	-	+
			+	
C	-	+	niepełne	niepełny
D		niepełne	+	+
E		wybiórcze	+	+
F	-	+	+	+



Trening
słuchowy

Osoby po
laryngektomii

Kiedy dorosły

Afazja

może iść do

Jąkanie

logopedy?

Guzki na
strunach
głosowych

Wady
wymowy

Poprawa
dykcji

Pytania

Kamila Anna Czachorowska

Diagnoza logopedyczna w pigułce *e-book*



logopasja™

© 2014 logopasja, Wszelkie prawa zastrzeżone.

logopasja

Bibliografia

Cieszyńska J., *Wczesna diagnoza i terapia zaburzeń autystycznych. Metoda Krakowska.*

Demel G., *Minimum logopedyczne nauczyciela przedszkola.*

Demel G., *Elementy logopedii.*

Nasze dziecko. Pierwsze trzy lata życia, pod red. prof. dr hab. med. J. Kopczyńskiej - Sikorskiej

Kaczmarek L., *Nasze dziecko uczy się mowy.*

Schopler E., *Indywidualizowana ocena i terapia dzieci autystycznych oraz dzieci z zaburzeniami rozwoju. Tom 1 - Profil psychoedukacyjny.*

Styczek I., *Logopedia.*

Stecko E., *Zaburzenia mowy u dzieci - wczesne rozpoznawanie i postępowanie logopedyczne.*

Dziękuję za
uwagę :)

logopasja

Kamila Anna Czachorowska
Logopeda, Neurologopeda

www.logopasja.pl

adres e-mail: kamila@logopasja.pl

telefon: +44 771 6315686